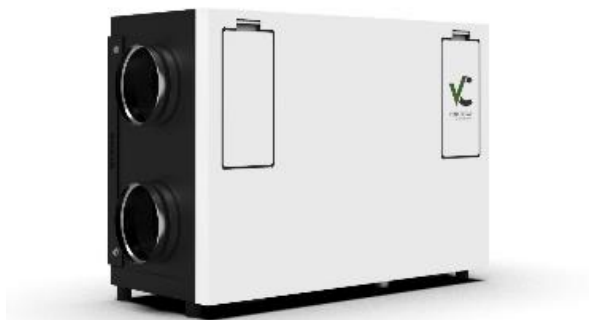


Karta produktu

Rekuperator VENT CLEAR HD3

wg. Rozporządzenia delegowanego Komisji (UE) Nr 1254/2014 z dnia 11.07.2014



Nazwa lub znak towarowy dostawcy	VENT CLEAR			
Identyfikator modelu	SX-RHD3HEC	SX-RHD3HECP	SX-RHD3HRC	SX-RHD3HRCP
Odzysk wilgoci	-	-	20%	20%
Regulacja przepływu powietrza	Płynna regulacja mocy wentylatorów	Automatyczna kontrola przepływu powietrza	Płynna regulacja mocy wentylatorów	Automatyczna kontrola przepływu powietrza
Jednostkowe zużycie energii elektrycznej (JZE) wyrażone w warunkach klimatu umiarkowanego [kWh/(m ² /rok)]	-38,58	-38,58	-36,94	-36,94
Jednostkowe zużycie energii elektrycznej (JZE) wyrażone w warunkach klimatu chłodnego [kWh/(m ² /rok)]	-75,72	-75,72	-72,09	-72,09
Jednostkowe zużycie energii elektrycznej (JZE) wyrażone w warunkach klimatu ciepłego [kWh/(m ² /rok)]	-14,67	-14,67	-14,18	-14,18
Klasa efektywności energetycznej	A	A	A	A
Deklarowany typ urządzenia	System wentylacyjny przeznaczony do budynków mieszkalnych (SWM), dwukierunkowy (DSW)			
Rodzaj zainstalowanego napędu	Układ bezstopniowej regulacji prędkości obrotowej wentylatora			
Rodzaj odzysku ciepła (UOC)	Układ powietrze-powietrze (przeponowy)			
Panel sterujący	VC SCP. Wi-Fi, BT			
Sprawność cieplna odzysku ciepła [%]	83	83	76	76
Maksymalna wartość przepływu [m ³ /h]	325	325	350	350
Pobór mocy napędu wentylatorów [W]	166	166	166	166
Poziom mocy akustycznej [dB] L _{WA}	42	42	42	42
Wartość odniesienia natężenia przepływu [m ³ /s]	0,063	0,063	0,068	0,068
Wartość odniesienia różnicy ciśnienia [Pa]	50			
Jednostkowy pobór mocy (JPM) [W/(m ³ /h)]	0,24	0,24	0,22	0,22
Czynnik rodzaju sterowania i typ sterowania	0,85; Centralne sterowanie według zapotrzebowania			

Karta techniczna

Maksymalny stopień wewnętrznych przecieków powietrza [%]	<2	<2	<2	<2
Maksymalny stopień zewnętrznych przecieków powietrza [%]	<3	<3	<3	<3
Ostrzeżenie o konieczności wymiany filtra	Czasowe przypomnienie wyświetlane na panelu sterującym oraz informacja zawarta w instrukcji obsługi			
Wymiary całkowite [mm]	350x900x610			
Roczne zużycie energii elektrycznej (RZE) - klimat umiarkowany [kWh/(m ² /rok)	2,62	2,62	2,44	2,44
Roczne zużycie energii elektrycznej (RZE) - klimat chłodny [kWh/(m ² /rok)	7,99	7,99	7,81	7,81
Roczne zużycie energii elektrycznej (RZE) - klimat ciepły [kWh/(m ² /rok)	2,17	2,17	1,99	1,99
Roczne oszczędności w ogrzewaniu (ROO) - klimat umiarkowany [kWh/(m ² /rok)	44,40	44,40	42,51	42,51
Roczne oszczędności w ogrzewaniu (ROO) klimat chłodny [kWh/(m ² /rok)	86,86	86,86	83,15	83,15
Roczne oszczędności w ogrzewaniu (ROO) klimat ciepły [kWh/(m ² /rok)	20,08	20,08	19,22	19,22
Adres strony internetowej zawierającej instrukcję montażowe	www.spiroflex.pl			