



PROTECT BOX

Antysmogowy filtr stanowiący odrębne urządzenie zapewniające komfort idealnie czystego powietrza. Zbudowany w oparciu o unikalną technologię w połączeniu z rekuperatorem usuwa do 91% zanieczyszczeń i zapachów z otoczenia. Stanowi skuteczną zaporę antysmogową. Jest gwarantem powietrza wolnego od bakterii, wirusów i alergenów. Dostępny w dwóch wariantach dostosowanych do indywidualnych potrzeb.

Typ filtra	Materiał filtracyjny	Rodzaj usuwanych zanieczyszczeń	Zalecany maksymalny przepływ powietrza [m ³ /h]	Symbol
PROTECT BOX Carbon	Węgiel aktywny, granulki 2,9 kg	Lotne związki organiczne, zapachy	425	SX-RO-PBC
PROTECT BOX Smog	Materiał syntetyczny, mini-plisa ePM1 80% (F9)	Pyły zawieszane PM1 80% oraz PM2,5 i PM10	630	SX-RO-PBS

PROTECT BOX CARBON

Wkład filtracyjny z węglem aktywnym o masie 2,9 kg wsadu w postaci 3 mm granulek, które skutecznie wyłapują zanieczyszczenia i neutralizują zapachy, przy możliwym jak najmniejszym oporze powietrza.

Usuwa z powietrza zanieczyszczenia typu:

- Odory,
- Substancje rakotwórcze,
- Substancje toksyczne,
- Substancje drażniące,
- Węglowodory alifatyczne,
- Węglowodory aromatyczne.

PROTECT BOX CARBON - informacje techniczne

Wymiary wkładu filtracyjnego:	296x296x292 [mm]
Materiał kosza wkładu filtracyjnego:	Stal ocynkowana
Masa wypełnienia:	2,9 [kg]
Maksymalny przepływ powietrza:	425 [m ³ /h]
Czas kontaktu:	0,05 [s]

PROTECT BOX CARBON – węgiel aktywny

Wilgotność, w stanie zapakowanym:	5 [max %]
Gęstość:	450 [kg/m ³]
Aktywność tetrachlorku węgla:	60 [min. % w/w]
Aktywność butanu:	23 [min. % w/w]
Liczba jodowa:	1000 [mg/g]
Twardość:	90 [%]
Wielkość granulek:	3 [mm]
Skuteczność w czasie kontaktu:	>60 [%]
Maksymalna temperatura pracy:	40 [st. C]
Maksymalna wilgotność względna	70 [%]

PROTECT BOX SMOG

Wkład filtracyjny dokładny ePM1 80% (F9) zbudowany ze specjalnego materiału syntetycznego w formie mini plisy, zapewnia niskie opory przepływu powietrza i skuteczną filtrację.

Usuwa z powietrza zanieczyszczenia typu:

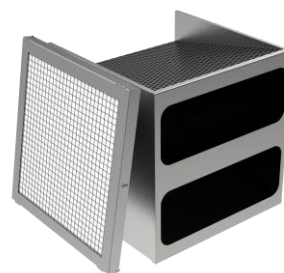
- Pyły zawieszone PM1,
- Pyły zawieszone PM2,5,
- Pyły zawieszone PM10,
- Konglomeraty sadzy,
- Bakterie,
- Alergeny.

PROTECT BOX SMOG - informacje techniczne

Wymiary wkładu filtracyjnego:	296x296x150 (mm)
Materiał ramki:	Stal ocynkowana
Maksymalny przepływ powietrza:	630 [m3/h]
Maksymalna temperatura pracy:	65 [st. C]
Maksymalna wilgotność względna	90 [%]

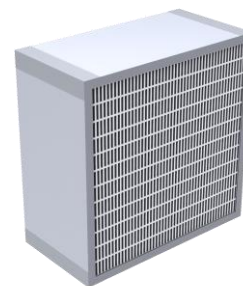
Wkład filtra PROTECT BOX CARBON

Rodzaj wkładu	Rodzaj usuwanych zanieczyszczeń	Symbol
Filtr węglowy kompletny	Lotne związki organiczne, zapachy	VCPB-WFC
Mata filtracyjna	Ochrona filtra węglowego	VCPB-MFG3



Wkład filtra PROTECT BOX SMOG

Rodzaj wkładu	Rodzaj usuwanych zanieczyszczeń	Symbol
Mini-plisa ePM1 80% (F9)	Pyły zawieszone	PBS-WF



Wymiary urządzenia

